

# " LE CARRÉ ROYAL "

## 74000 Annecy



**ATEMI**  
 47, rue de Monceau  
 75 008 PARIS  
 Tél.: 01.73.77.58.00  
 Fax : 01.73.77.58.99

L'adresse de vos projets

ENTREE	NIVEAU	N°	TYPE
B	R+3	B-306	5P DUPLEX

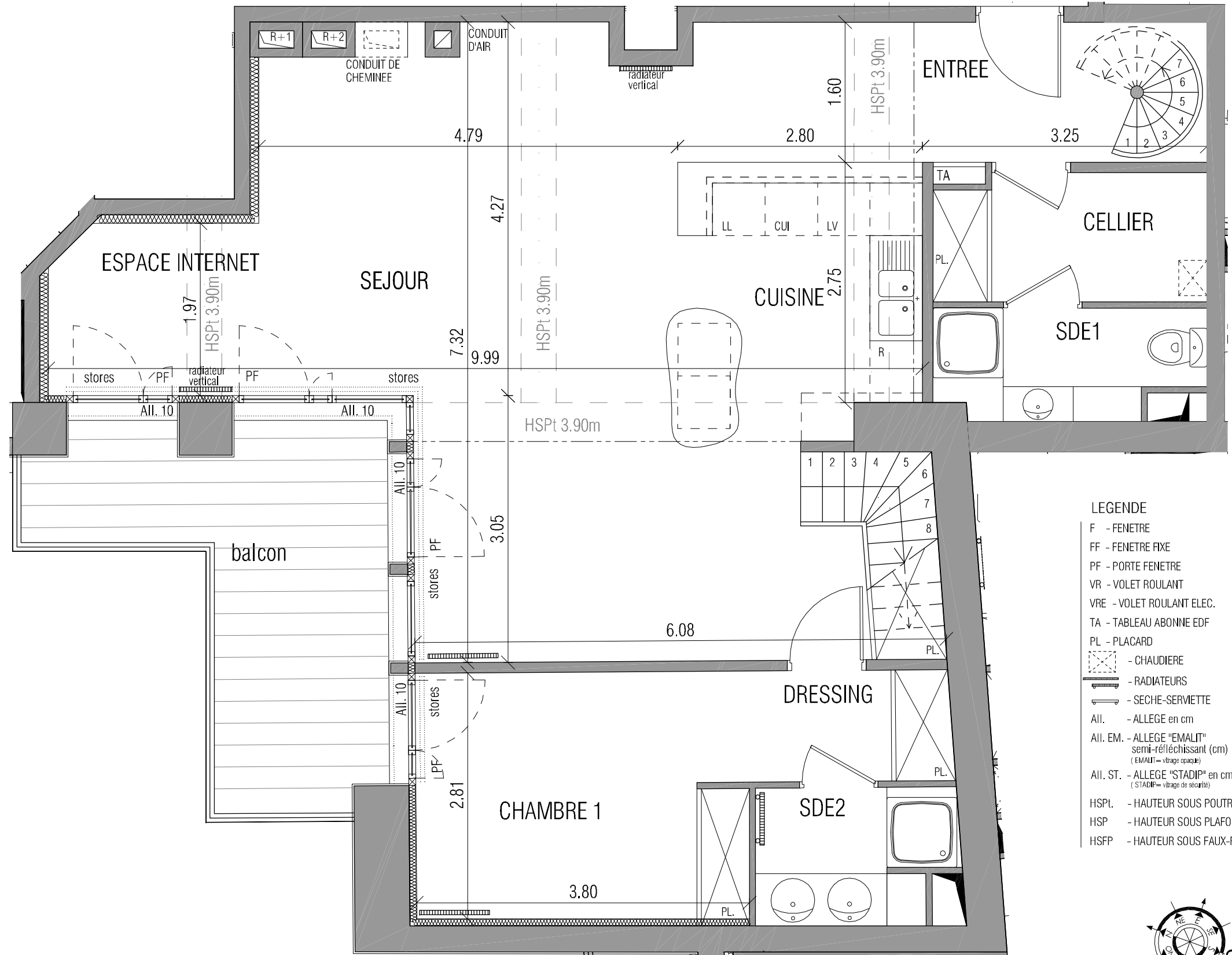
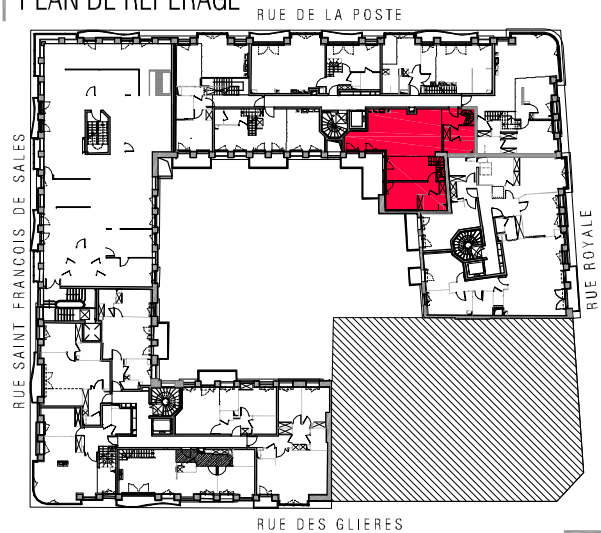
### TABLEAU DES SURFACES

<b>DUPLEX NIVEAU BAS</b>	<b>80.97m<sup>2</sup></b>
ENTREE	4.21 m <sup>2</sup>
CUISINE	7.33 m <sup>2</sup>
SEJOUR	44.24 m <sup>2</sup>
CELLIER	4.48 m <sup>2</sup>
SALLE D'EAU 1	3.68 m <sup>2</sup>
CHAMBRE 1	13.64 m <sup>2</sup>
SALLE D'EAU 2	3.39 m <sup>2</sup>
<b>DUPLEX NIVEAU HAUT</b>	<b>41.32m<sup>2</sup></b>
CHAMBRE 2	11.59 m <sup>2</sup>
CHAMBRE 3	10.96 m <sup>2</sup>
SALLE DE BAIN	4.08 m <sup>2</sup>
DEGAGEMENTS (12.38 + 2.31)	14.69 m <sup>2</sup>
BALCON	11.38 m <sup>2</sup>

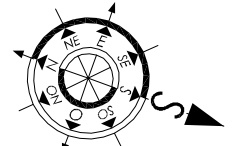
Nota: La surface des placards est comprise dans la surface de la pièce attenante.

**SURFACE HABITABLE 122.29m<sup>2</sup>**

### PLAN DE REPERAGE



- LEGENDE**
- F - FENETRE
  - FF - FENETRE FIXE
  - PF - PORTE FENETRE
  - VR - VOLET ROULANT
  - VRE - VOLET ROULANT ELEC.
  - TA - TABLEAU ABONNE EDF
  - PL - PLACARD
  - CHAUDIERE
  - RADIATEURS
  - SECHE-SERVIETTE
  - AII. - ALLEGE en cm
  - AII. EM. - ALLEGE "EMALIT" semi-réfléchissant (cm) (EMALIT = vitrage opaque)
  - AII. ST. - ALLEGE "STADIP" en cm (STADIP = vitrage de sécurité)
  - HSPt. - HAUTEUR SOUS POUTRE
  - HSP - HAUTEUR SOUS PLAFOND
  - HSPF - HAUTEUR SOUS FAUX-PLAFOND



22 FEVRIER 2010

IND. G



# " LE CARRÉ ROYAL "

## 74000 Annecy



**ATEMI**  
 47, rue de Monceau  
 75 008 PARIS  
 Tél.: 01.73.77.58.00  
 Fax : 01.73.77.58.99

L'adresse de vos projets

ENTREE	NIVEAU	N°	TYPE
B	MEZZANINE	B-306	5P DUPLEX

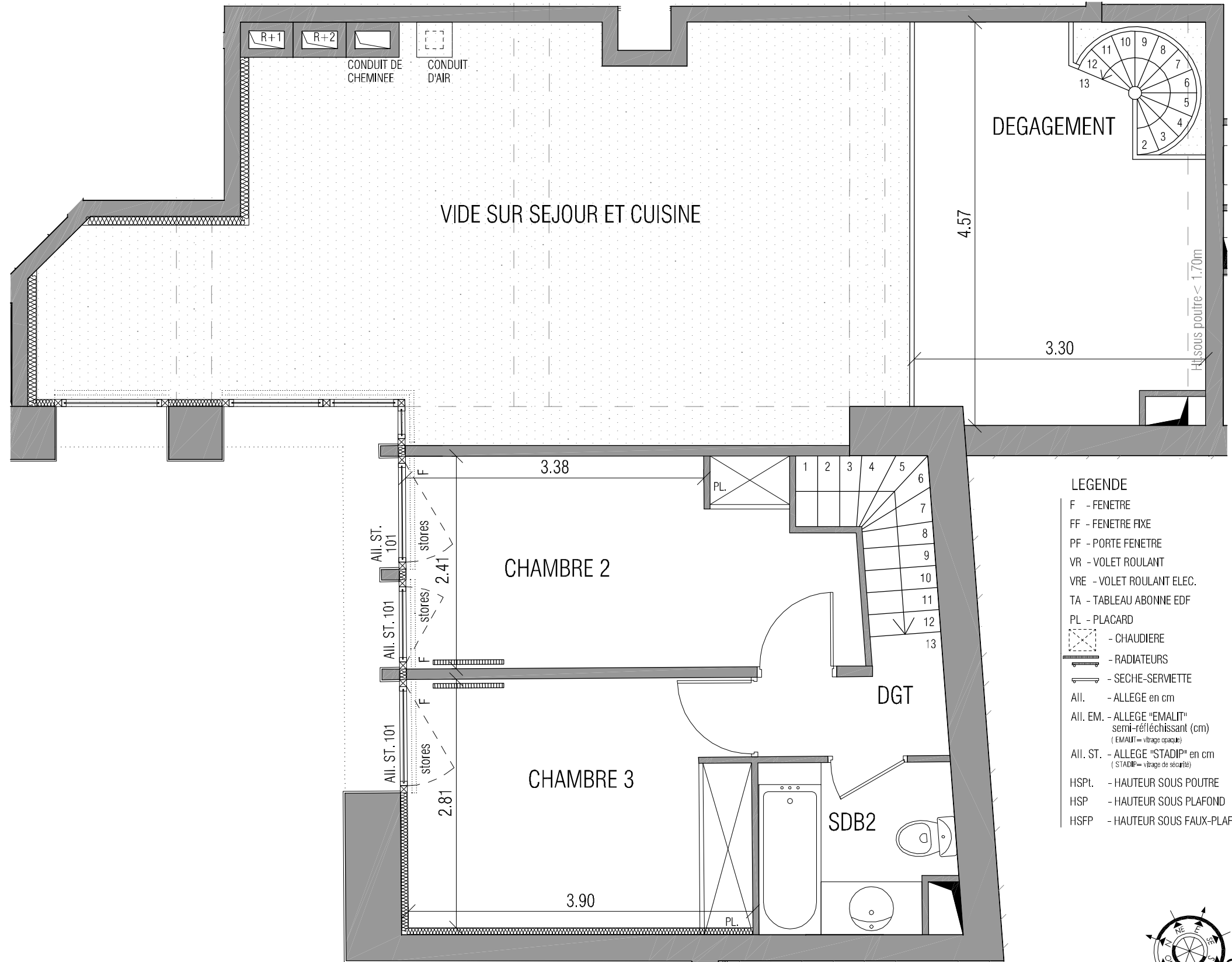
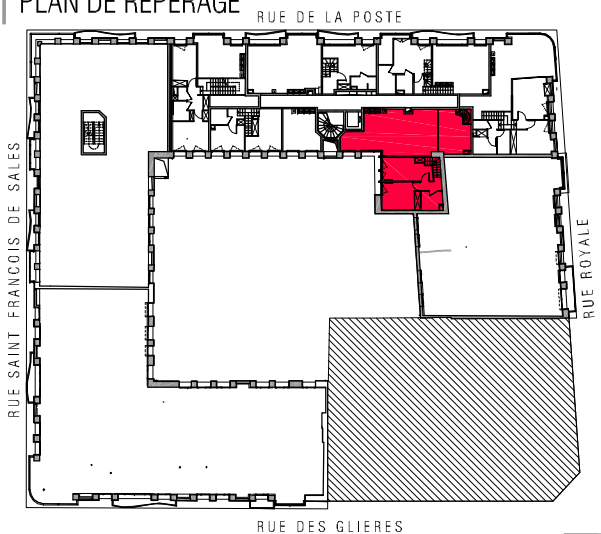
### TABLEAU DES SURFACES

<b>DUPLEX NIVEAU BAS</b>	<b>80.97 m<sup>2</sup></b>
ENTREE	4.21 m <sup>2</sup>
CUISINE	7.33 m <sup>2</sup>
SEJOUR	44.24 m <sup>2</sup>
CELLIER	4.48 m <sup>2</sup>
SALLE D'EAU 1	3.68 m <sup>2</sup>
CHAMBRE 1	13.64 m <sup>2</sup>
SALLE D'EAU 2	3.39 m <sup>2</sup>
<b>DUPLEX NIVEAU HAUT</b>	<b>41.32 m<sup>2</sup></b>
CHAMBRE 2	11.59 m <sup>2</sup>
CHAMBRE 3	10.96 m <sup>2</sup>
SALLE DE BAIN	4.08 m <sup>2</sup>
DEGAGEMENTS (12.38 + 2.31)	14.69 m <sup>2</sup>

Nota: La surface des placards est comprise dans la surface de la pièce attenante.

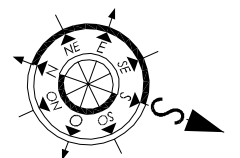
**SURFACE HABITABLE 122.29 m<sup>2</sup>**

### PLAN DE REPERAGE



### LEGENDE

- F - FENETRE
- FF - FENETRE FIXE
- PF - PORTE FENETRE
- VR - VOLET ROULANT
- VRE - VOLET ROULANT ELEC.
- TA - TABLEAU ABONNE EDF
- PL - PLACARD
- CHAUDIERE
- RADIATEURS
- SECHE-SERVIETTE
- All. - ALLEGE en cm
- All. EM. - ALLEGE "EMALIT" semi-réfléchissant (cm) (EMALIT = vitrage opaque)
- All. ST. - ALLEGE "STADIP" en cm (STADIP = vitrage de sécurité)
- HSPT. - HAUTEUR SOUS POUTRE
- HSP. - HAUTEUR SOUS PLAFOND
- HSFP. - HAUTEUR SOUS FAUX-PLAFOND



22 FEVRIER 2010

IND. G

