

" LE CARRÉ ROYAL "

74000 Annecy



ATEMI
 47, rue de Monceau
 75 008 PARIS
 Tél.: 01.73.77.58.00
 Fax : 01.73.77.58.99

L'adresse de vos projets

ENTREE	NIVEAU	N°	TYPE
B	R+3	B-301	3P DUPLEX

TABLEAU DES SURFACES

DUPLEX NIVEAU BAS		42.39 m ²
ENTREE		2.71 m ²
CUISINE		8.73 m ²
SEJOUR		25.77 m ²
WC		1.44 m ²
CELLIER		3.74 m ²

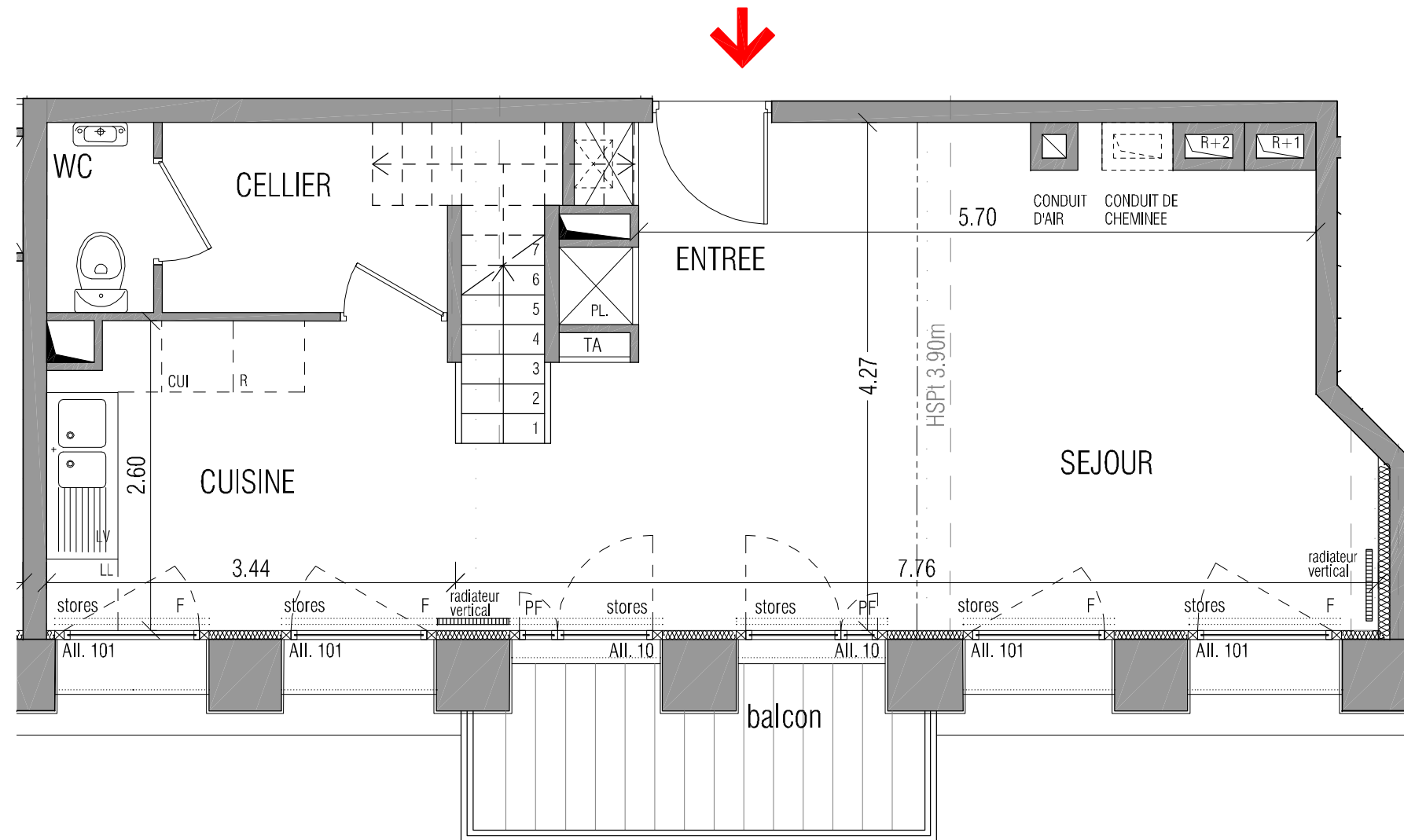
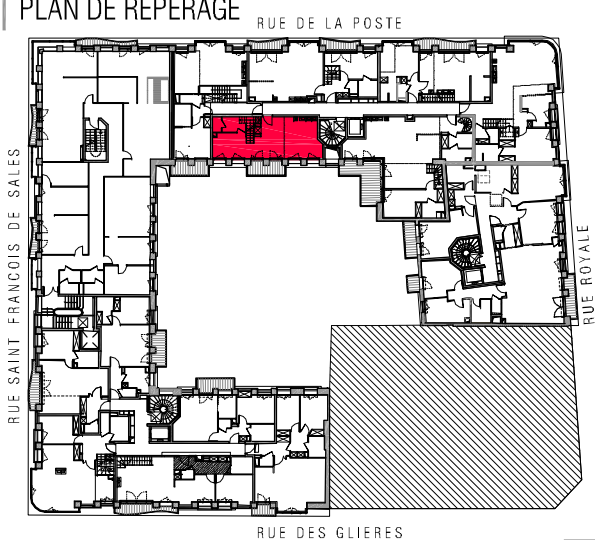
DUPLEX NIVEAU HAUT		26.02 m ²
SALLE DE BAIN		2.73 m ²
CHAMBRE 1		12.51 m ²
CHAMBRE 2		9.08 m ²
DEGAGEMENT		1.70 m ²

Nota: La surface des placards est comprise dans la surface de la pièce attenante.

BALCON	4.76 m ²
--------	---------------------

SURFACE HABITABLE 68.41 m²

PLAN DE REPERAGE



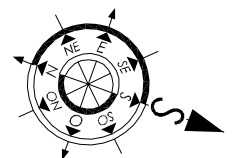
LEGENDE

- F - FENETRE
- FF - FENETRE FIXE
- PF - PORTE FENETRE
- VR - VOILET ROULANT
- VRE - VOILET ROULANT ELEC.
- TA - TABLEAU ABONNE EDF
- PL - PLACARD
- CH - CHAUDIERE

- RADIATEURS
- SECHE-SERVETTE
- AII. - ALLEGE en cm
- AII. EM. - ALLEGE "EMALIT" semi-réfléchissant (cm) (EMALIT = vitrage opaque)
- AII. ST. - ALLEGE "STADIP" en cm (STADIP = vitrage de sécurité)
- HSpt. - HAUTEUR SOUS POUTRE
- HSP - HAUTEUR SOUS PLAFOND
- HSFP - HAUTEUR SOUS FAUX-PLAFOND

22 FEVRIER 2010

IND. F



" LE CARRÉ ROYAL "

74000 Annecy



ATEMI
47, rue de Monceau
75 008 PARIS
Tél.: 01.73.77.58.00
Fax : 01.73.77.58.99

L'adresse de vos projets

ENTREE	NIVEAU	N°	TYPE
B	MEZZANINE	B-301	3P DUPLEX

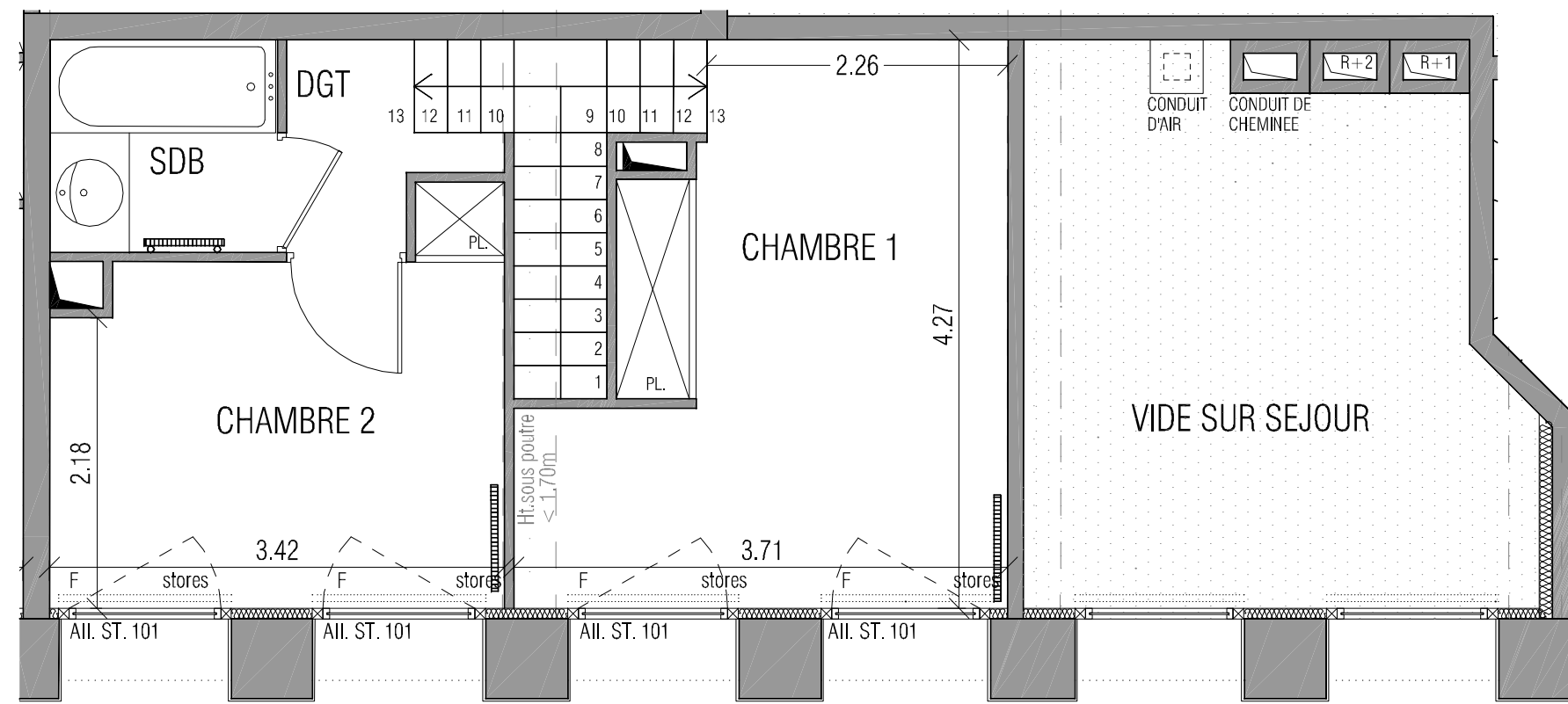
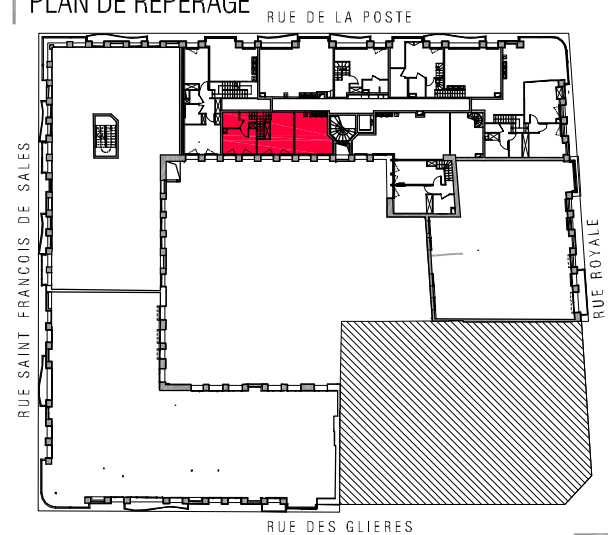
TABLEAU DES SURFACES

DUPLEX NIVEAU BAS	42.39m²
ENTREE	2.71 m ²
CUISINE	8.73 m ²
SEJOUR	25.77 m ²
WC	1.44 m ²
DEGAGEMENT	3.74 m ²
DUPLEX NIVEAU HAUT	26.02m²
SALLE DE BAIN	2.73 m ²
CHAMBRE 1	12.51 m ²
CHAMBRE 2	9.09 m ²
DEGAGEMENT	1.70 m ²

Nota: La surface des placards est comprise dans la surface de la pièce attenante.

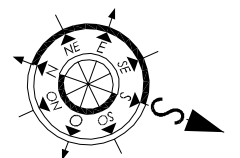
SURFACE HABITABLE 68.41m²

PLAN DE REPERAGE



LEGENDE

F - FENETRE	- RADIATEURS
FF - FENETRE FIXE	- SECHE-SERVETTE
PF - PORTE FENETRE	Ail. - ALLEGE en cm
VR - VOLET ROULANT	Ail. EM. - ALLEGE "EMALIT" semi-réfléchissant (cm) (EMALIT = vitrage opaque)
VRE - VOLET ROULANT ELEC.	Ail. ST. - ALLEGE "STADIP" en cm (STADIP = vitrage de sécurité)
TA - TABLEAU ABONNE EDF	HSpt. - HAUTEUR SOUS POUTRE
PL - PLACARD	HSP - HAUTEUR SOUS PLAFOND
- CHAUDIERE	HSFP - HAUTEUR SOUS FAUX-PLAFOND



22 FEVRIER 2010

IND. F



Nota: Des modifications sont susceptibles d'être apportées à ce plan en fonction de nécessités techniques de la réalisation, tant en ce qui concerne les dimensions libres que l'équipement. Les canalisations, barbacanes, descentes EP, trappe de visite sur les gaines techniques et convecteurs ne sont pas figurés sur les plans. Les surfaces indiquées sont approximatives, les retombées, faux-plafonds, ainsi que l'emplacement des équipements sont figurés à titre indicatif.