

" LE CARRÉ ROYAL "

74000 Annecy



ATEMI
 47, rue de Monceau
 75 008 PARIS
 Tél.: 01.73.77.58.00
 Fax : 01.73.77.58.99

L'adresse de vos projets

ENTREE	NIVEAU	N°	TYPE
B	R+2	B-202	4P DUPLEX

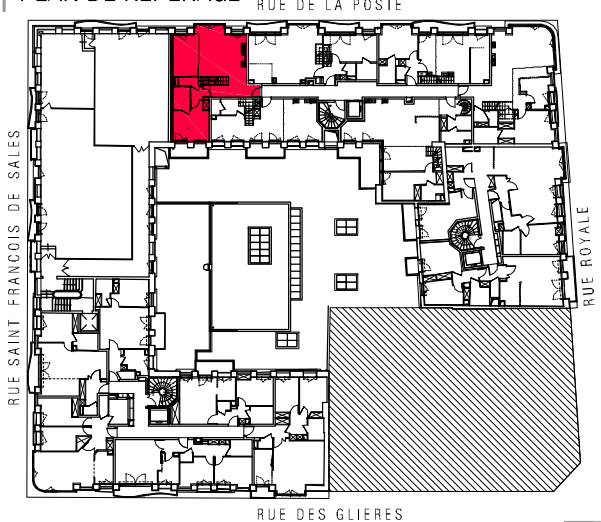
TABLEAU DES SURFACES

DUPLEX NIVEAU BAS	63.43m²
ENTREE	7.03m ²
CUISINE	8.82m ²
SEJOUR	26.45m ²
CHAMBRE 1	13.30m ²
SALLE DE BAIN 1	4.03m ²
WC 1	2.22m ²
DEGAGEMENT	1.58m ²
DUPLEX NIVEAU HAUT	29.83m²
SALLE DE BAIN 2	2.97m ²
CHAMBRE 2	11.92m ²
CHAMBRE 3	9.74m ²
WC 2	1.48m ²
DEGAGEMENT	3.72m ²
BALCON	4.79m²

Nota: La surface des placards est comprise dans la surface de la pièce attenante.

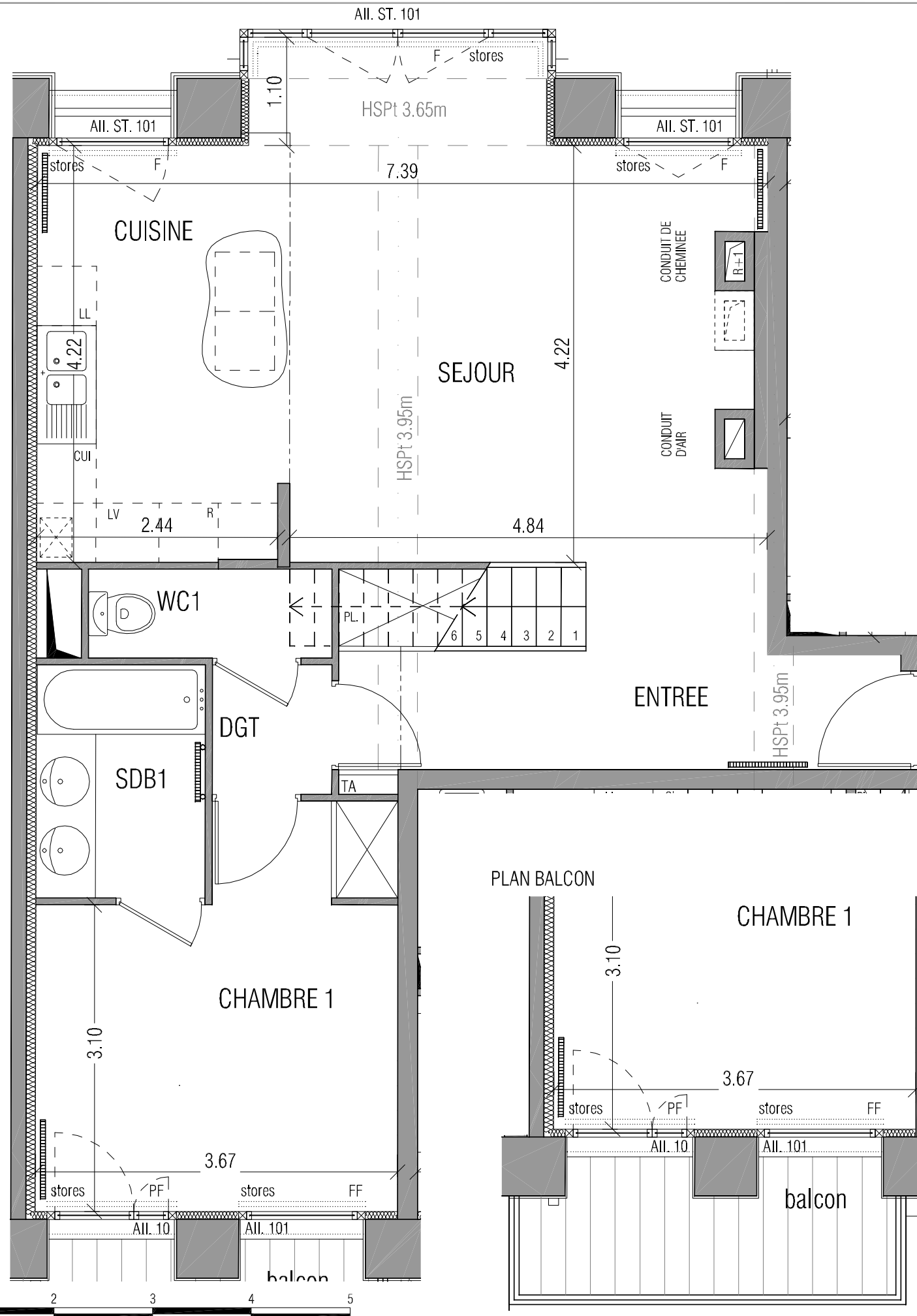
SURFACE HABITABLE 93.26m²

PLAN DE REPERAGE



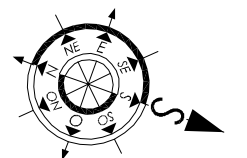
22 FEVRIER 2010

IND. G



LEGENDE

- F - FENETRE
- FF - FENETRE FIXE
- PF - PORTE FENETRE
- VR - VOLET ROULANT
- VRE - VOLET ROULANT ELEC.
- TA - TABLEAU ABONNE EDF
- PL - PLACARD
- CHAUDIERE
- RADIATEURS
- SECHE-SERVETTE
- AII. - ALLEGE en cm
- AII. EM. - ALLEGE "EMALIT" semi-réfléchissant (cm) (EMALIT = vitrage opaque)
- AII. ST. - ALLEGE "STADIP" en cm (STADIP = vitrage de sécurité)
- HSPt. - HAUTEUR SOUS POUTRE
- HSP - HAUTEUR SOUS PLAFOND
- HSPF - HAUTEUR SOUS FAUX-PLAFOND



" LE CARRÉ ROYAL "

74000 Annecy



ATEMI
 47, rue de Monceau
 75 008 PARIS
 Tél.: 01.73.77.58.00
 Fax : 01.73.77.58.99

L'adresse de vos projets

ENTREE	NIVEAU	N°	TYPE
B	MEZZANINE	B-202	4P DUPLEX

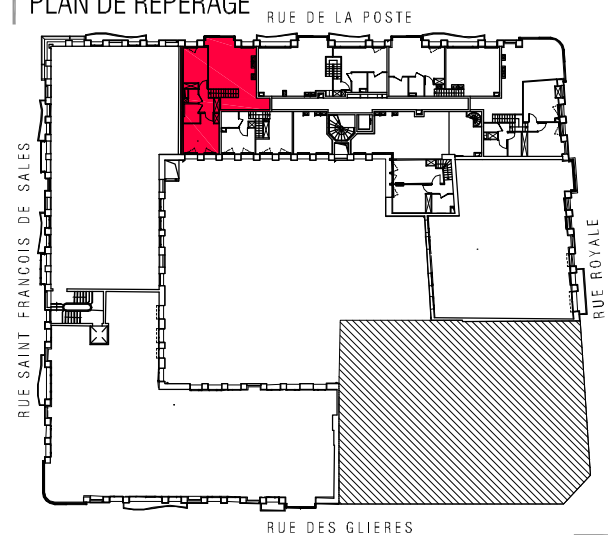
TABLEAU DES SURFACES

DUPLEX NIVEAU BAS	63.43m²
ENTREE	7.03 m ²
CUISINE	8.82 m ²
SEJOUR	26.45 m ²
CHAMBRE 1	13.30 m ²
SALLE DE BAIN 1	4.03 m ²
WC 1	2.22 m ²
DEGAGEMENT	1.58 m ²
DUPLEX NIVEAU HAUT	29.83m²
SALLE DE BAIN 2	2.97 m ²
CHAMBRE 2	11.92 m ²
CHAMBRE 3	9.74 m ²
WC 2	1.48 m ²
DEGAGEMENT	3.72 m ²

Nota: La surface des placards est comprise dans la surface de la pièce attenante.

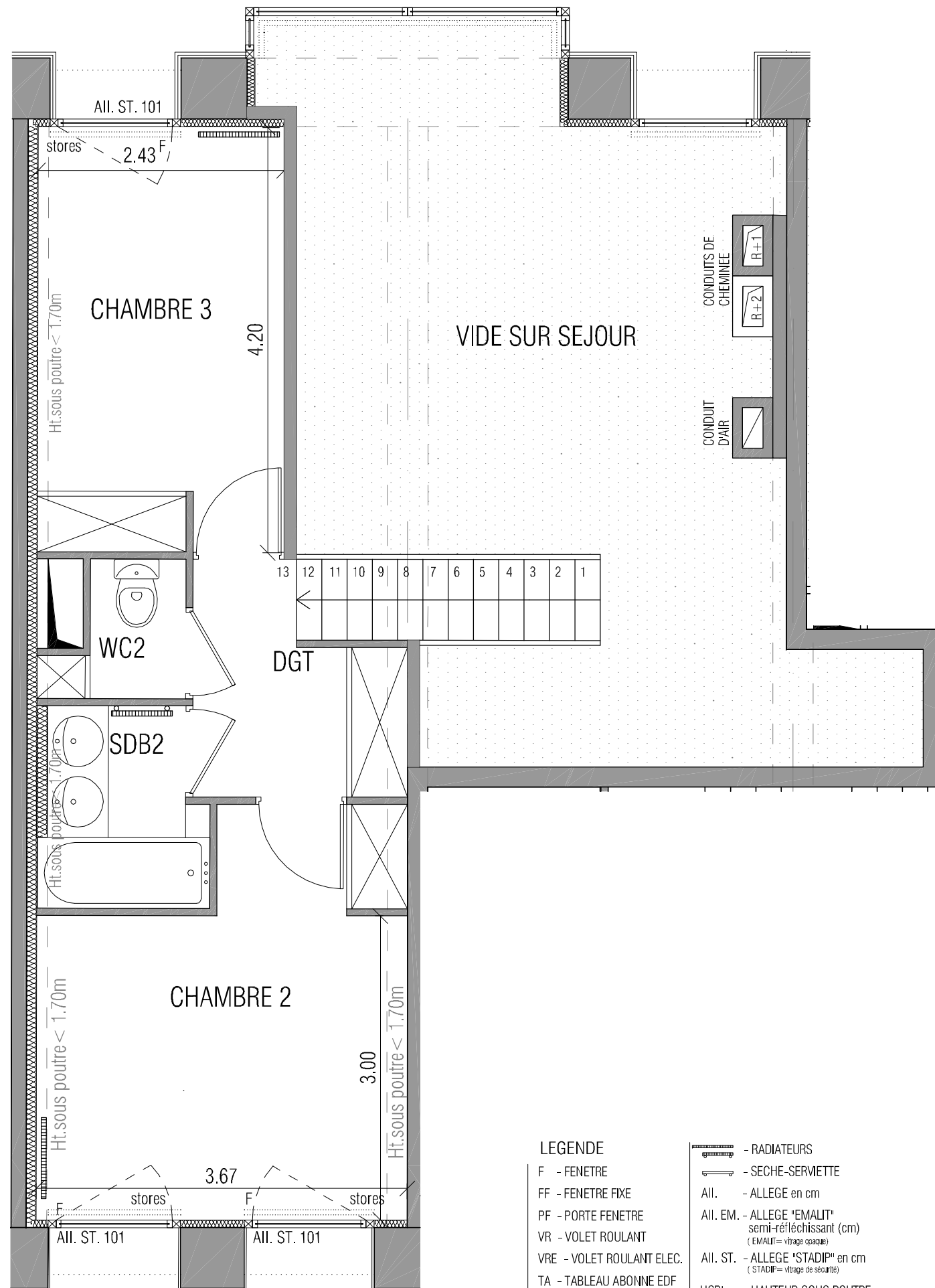
SURFACE HABITABLE 93.26m²

PLAN DE REPERAGE



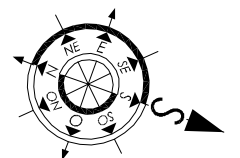
22 FEVRIER 2010

IND. G



LEGENDE

- | | |
|---------------------------|--|
| F - FENETRE | - RADIATEURS |
| FF - FENETRE FIXE | - SECHE-SERVETTE |
| PF - PORTE FENETRE | AII. - ALLEGE en cm |
| VR - VOLET ROULANT | AII. EM. - ALLEGE "EMALIT" semi-réfléchissant (cm) (EMALIT = vitrage opaque) |
| VRE - VOLET ROULANT ELEC. | AII. ST. - ALLEGE "STADIP" en cm (STADIP = vitrage de sécurité) |
| TA - TABLEAU ABONNE EDF | HSPI. - HAUTEUR SOUS POUTRE |
| PL - PLACARD | HSP - HAUTEUR SOUS PLAFOND |
| - CHAUDIERE | HSFP - HAUTEUR SOUS FAUX-PLAFOND |



Nota: Des modifications sont susceptibles d'être apportées à ce plan en fonction de nécessités techniques de la réalisation, tant en ce qui concerne les dimensions libres que l'équipement. Les canalisations, barbacanes, descentes EP, trappe de visite sur les gaines techniques et convecteurs ne sont pas figurés sur les plans. Les surfaces indiquées sont approximatives, les retombées, faux-plafonds, ainsi que l'emplacement des équipements sont figurés à titre indicatif.