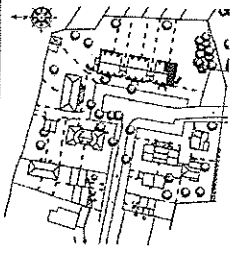




12, Avenue De Neuilly 75008 PARIS - tel: 01 40 74 23 30
www.atemi-immobilier.com

" LES VILLAS DE BANJAN "
Rue BANJAN
72000 LE MANS



VILLA N° 14 - 4 Pièces

RDJ	Entrée (y compris pl)	3.38
RDC	Sejour	25.16
	Repas	7.13
	Cuisine	8.30
	Wc / lavabo	2.42
	Surf. RDJ+RDC	46.39
ETAGE 1	Chambre 1 (y compris pl)	11.93
	Chambre 2 (y compris pl)	9.81
	Chambre 3 (y compris pl)	10.17
	Salle de bains	3.31
	Wc	1.20
	Degt	3.88
	Surf. ETAGE	40.30
	SURFACE HABITABLE:	86.69

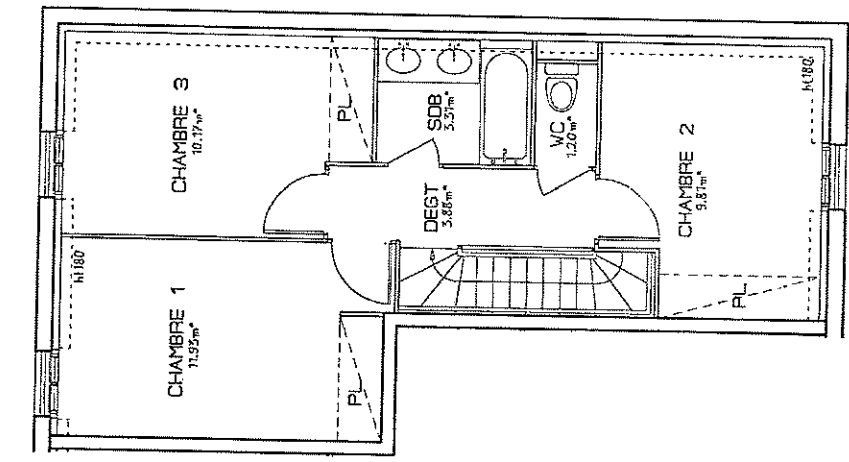
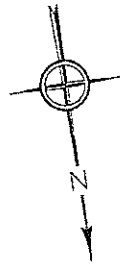
Surface utile Combles (-180) 2.32

SURFACES ANNEXES :

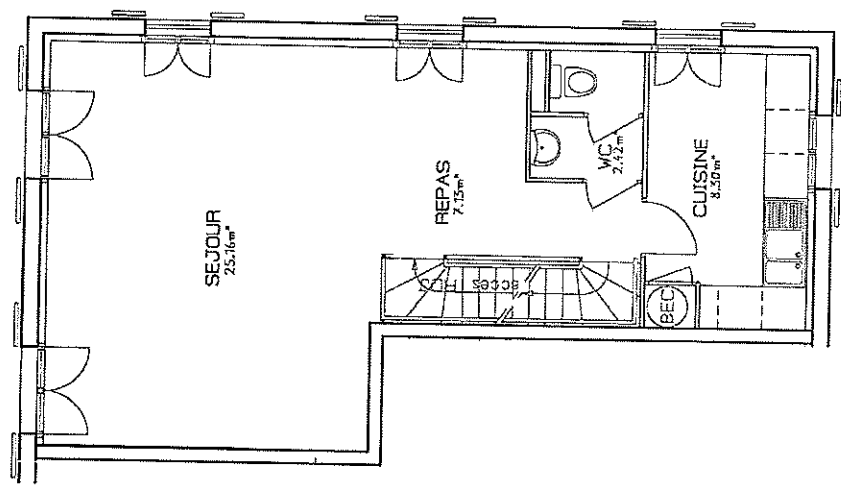
GARAGE	43.89
PARKING PRIVE	16.00
SURFACE JARDIN	253.00
SURFACE PARCELLE	313.89

NOTA: Le présent document expose la vente et les caractéristiques générales du logement. Des variations peuvent intervenir en fonction des nécessités techniques, réglementaires, de la réalisation, tant en ce qui concerne les éléments liés au financement. Les retombées, soffites, faux plafonds, carrelages, concrets, etc. ne sont pas figurés. Les surfaces indiquées sont approximatives.

DATE : 5 JUILLET 2005



ETAGE

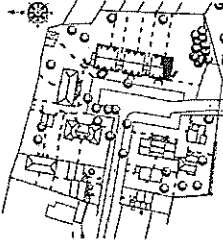


REZ-DE-CHAUSSEE



11, Avenue De France 75003 PARIS - tel: 01.07.42.85.20
www.atemi-imp.com

" LES VILLAS DE BANJAN "
Rue BANJAN
72000 LE MANS

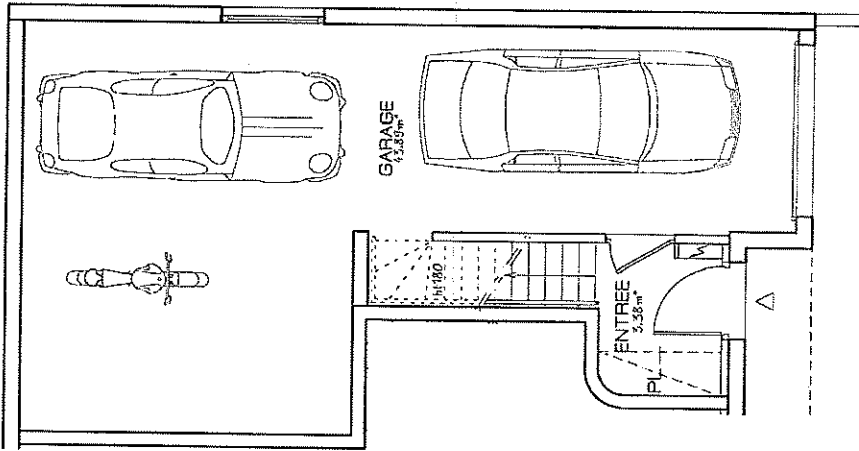


VILLA N° 14 - 4 Pieces

RDJ	Entrée (y compris pl)	3.38
RDC	Sejour	25.16
	Repas	7.13
	Cuisine	8.30
	Wc / lavabo	2.42
	Surf. RDJ+RDC	46.39
ETAGE 1	Chambre 1 (y compris pl)	11.93
	Chambre 2 (y compris pl)	9.81
	Chambre 3 (y compris pl)	10.17
	Salle de bains	3.31
	Wc	1.20
	Degt	3.88
	Surf. ETAGE	40.30
SURFACE HABITABLE:		86.69

Surface utile Combles (-180)	2.32
SURFACES ANNEXES :	
GARAGE	43.89
PARKING PRIVE	16.00
SURFACE JARDIN	253.00
SURFACE PARCELLE	313.89

NOTA:
Le présent document exprime la figure et les caractéristiques générales du logement.
Les conditions peuvent varier en fonction des réalisations, techniques, matériaux,
équipements et des conditions particulières de construction.
Les surfaces indiquées sont des surfaces utiles, elles ne sont pas figurées.
Les surfaces indiquées, sont approximatives.
DATE : 5 JUILLET 2005

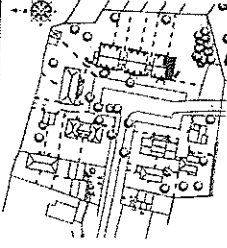


REZ DE JARDIN



52, Avenue De Verdun, 75008 PARIS - Tél: 01.42.74.21.20
www.atemi-maison.com

" LES VILLAS DE BANJAN "
Rue BANJAN
72000 LE MANS



VILLA N° 14 - 4 Pieces

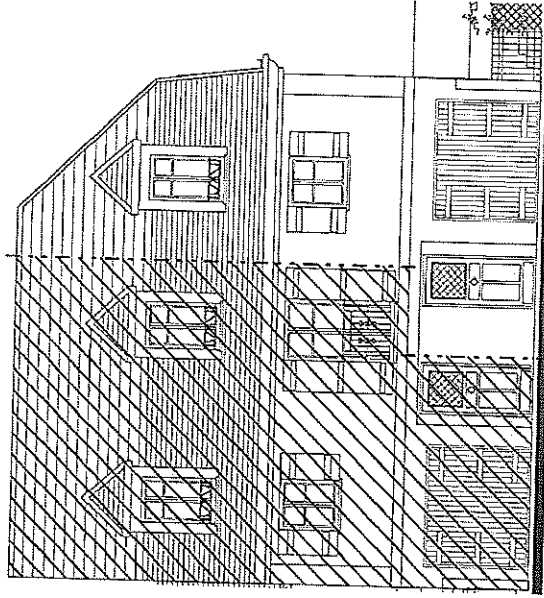
SURFACE HABITABLE: **88.69**

SURFACES ANNEXES :

GARAGE	43.89
PARKING PRIVE	16.00
SURFACE JARDIN	253.00
SURFACE PARCELLE	313.89

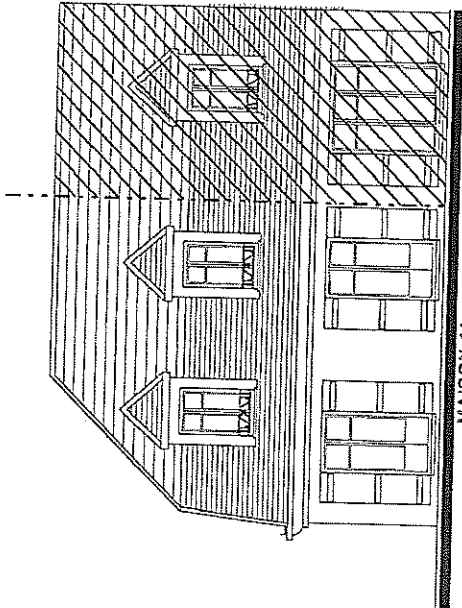
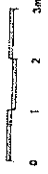
Les surfaces indiquées ne sont que des estimations. Les surfaces réelles peuvent varier en fonction des travaux effectués sur le terrain. Les surfaces indiquées ne sont que des estimations. Les surfaces réelles peuvent varier en fonction des travaux effectués sur le terrain.

DATE : 5 JUILLET 2005



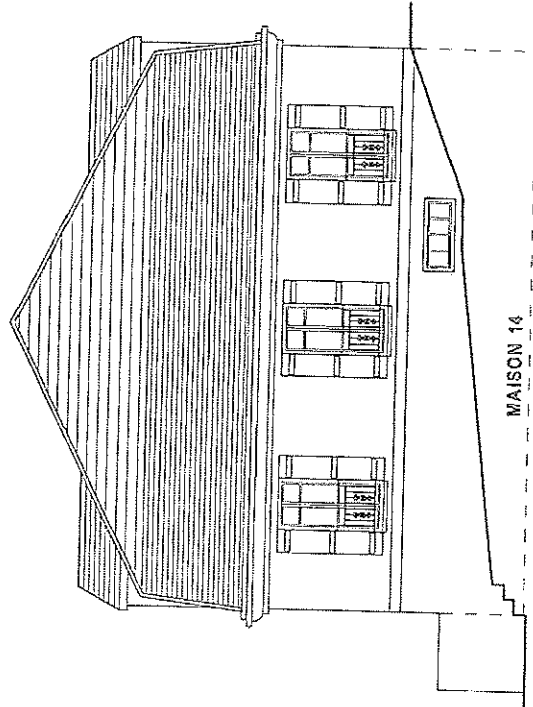
MAISON 14

FACADE OUEST



MAISON 14

FACADE EST



MAISON 14

PIGNON SUD