

# " LE CARRÉ ROYAL "

## 74000 Amnevy

ENTREE	NIVEAU	N°	TYPE
B	R+1	B-103	3P DUPLEX

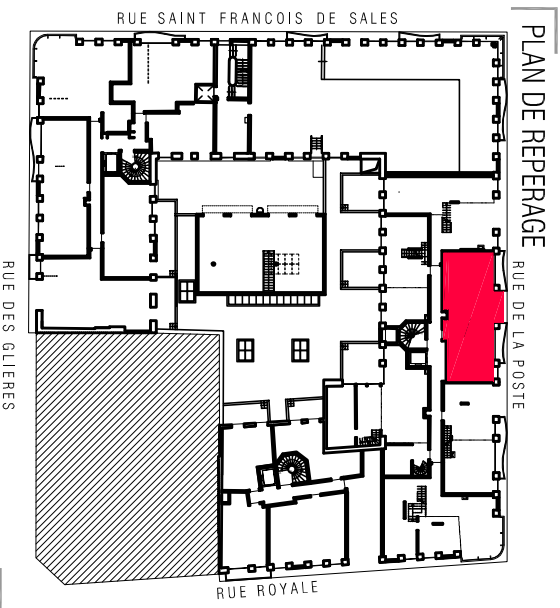
### TABLEAU DES SURFACES

<b>DUPLEX NIVEAU BAS</b>	<b>60.67 m<sup>2</sup></b>
ENTREE	4.51 m <sup>2</sup>
CUISINE	4.54 m <sup>2</sup>
SEJOUR	33.25 m <sup>2</sup>
CHAMBRE 1	13.60 m <sup>2</sup>
WC	1.20 m <sup>2</sup>
SALLE DE BAIN	3.57 m <sup>2</sup>
<b>DUPLEX NIVEAU HAUT</b>	<b>20.84 m<sup>2</sup></b>
CHAMBRE 2	13.48 m <sup>2</sup>
SALLE D'EAU	2.81 m <sup>2</sup>
DRESSING	3.25 m <sup>2</sup>
DEGAGEMENT	1.30 m <sup>2</sup>

Nota: La surface des placards est comprise dans la surface de la pièce attenante.

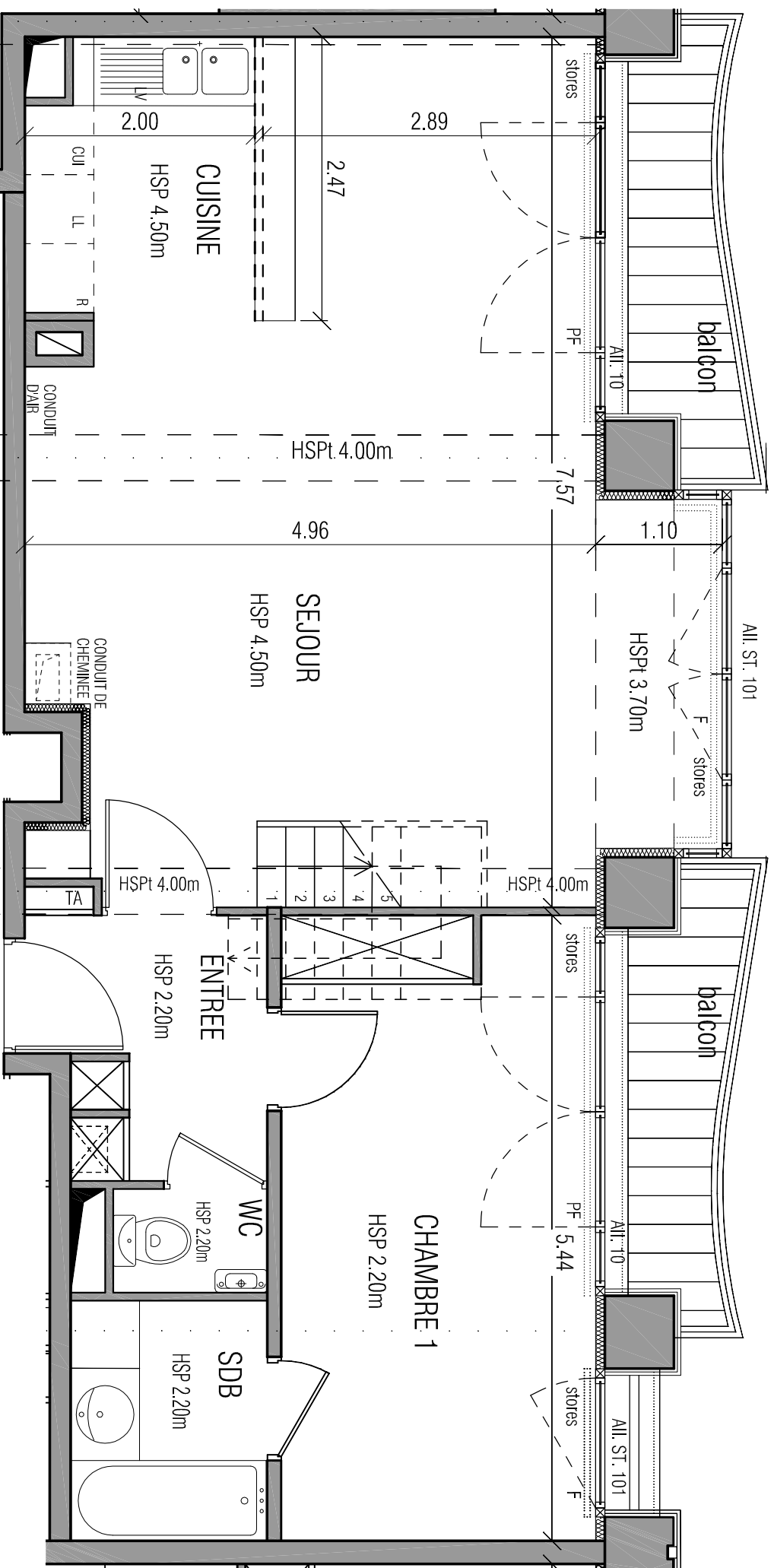
BALCONS ( 2x 2.95m<sup>2</sup> )

**SURFACE HABITABLE 81.51 m<sup>2</sup>**



18 MAI 2006

IND. D

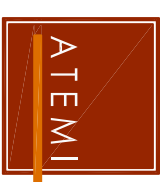


#### LEGENDE

F	- FENETRE	All.	- ALLEE en cm
FF	- FENETRE FIXE	All. EM.	- ALLEE "EMALIT"
PF	- PORTE FENETRE	SPRINT=Efficelissant (cm)	
VR	- VOILET ROULANT	(EMALIT = vitrage osé)	
TA	- TABLEAU ABONNE EDF	All. ST.	- ALLEE "STADIP" en cm
PL	- PLACARD	(STADIP = vitrage de sécurité)	
	- CHAUDIERE	HSPt.	- HAUTEUR SOUS POUTRE
		HSP	- HAUTEUR SOUS PLAFOND
		HSPF	- HAUTEUR SOUS FAUX-PLAFOND



Nota: Des modifications sont susceptibles d'être apportées à ce plan en fonction de nécessités techniques de la réalisation, tant en ce qui concerne les dimensions libres que l'équipement. Les canalisations, barbacanes, descentes EP, trappe de visite sur les gaines techniques et connecteurs ne sont pas figurés sur les plans. Les surfaces indiquées sont approximatives, les retombées, faux-plafonds, ainsi que l'emplacement des équipements sont figurés à titre indicatif.



L'adresse de vos projets

**ATEMI**  
 10, avenue de Messine  
 75 008 PARIS  
 Tél.: 01.40.74.25.20  
 Fax: 01.40.74.25.34

